

PROTECTOR ALPIN

Art. Nr. 602301



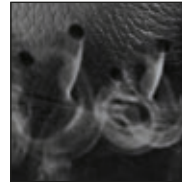
CE EN ISO 20345:2011 S2 HRO HI CI WR SRA

Lederstärke 2,8 – 3,0 mm, atmungsaktiv und wasserdicht durch GORE-TEX® Performance, Schnittschutz Level 3, Schafthöhe 20 cm, antistatisch, Sohle 015

Lieferbare Größen UK 6 – 12



602301



HAIX® Climate System



HAIX® 2-Zone Lacing



Spitzen- und Fersen-
schutz aus Gummi



Doppelte Zunge für
beste Druckverteilung
und Anpassung



Obermaterial

Velourleder, hydrophobiert, atmungsaktiv, 2,8 – 3,0 mm dick

Schnittschutz

Schnittschutz Level 3 (28m/sec.).
Gemäß EN ISO 20345:2011.

Innenfutter

GORE-TEX® Performance; 4-lagiges GORE-TEX® Laminat, wasserdicht und atmungsaktiv. Hoch abriebfester Futterstoff mit Vlieszwischenlage. Optimaler Klimakomfort für alle Jahreszeiten bei höchsten Beanspruchungen. Erhöhter Chemikalienschutz.

Kunststoff-/Vliesbrandsohle

Feuchtigkeitsabsorbierend, formstabil, verwindungssteif, vermindert punktuellen Druck (z. B. durch Steine).

Fußbett

Anatomisch geformte Einlegesohle mit sehr guter Feuchtigkeitsaufnahme und schneller Rücktrocknung, auswechselbar, waschbar.

Zehenschutzkappe

Anatomisch geformte und gepolsterte Schutzkappe in breiter Ausführung.

Sohle

Stabile Gummi/PU Sohle mit robustem Geländeprofil, abriebfest und rutschticher. Der PU Dämpfungskeil mit seinem geringen Gewicht, sorgt für Auftrittsämpfung, und guten Abrollkomfort. Durch von Hand aufgezogenen Gummirandstreifen wird eine optimale Seitenstabilität erzielt. Das Sohlen-Modell ermöglicht die Befestigung von Steigeisen. Die Laufsohle ist hitze-, öl- und benzinbeständig und nicht kreidend. Gemäß DIN EN ISO 20345:2011.

HAIX® Climate System

Das HAIX Climate System nutzt die Pumpbewegung, die beim Gehen entsteht und transportiert Feuchtigkeit zu den Ventilationsöffnungen an Schaft und Zunge.

HAIX® Forest Grip System

Austauschbares Krallenelement im Gelenkbereich der Sohle verhindert das seitliche Abrutschen auf Ästen und Zweigen.

Sonstiges

Schnürsystem mit Leichtlaufschnürellementen, Zweizonenschnürung durch Klemmring, keine seitlichen Nähte, randstabile Sohle. Anpassbare Lasche: Doppelte Zunge für beste Druckverteilung und Anpassung. Durch Klettverschluss am unteren und oberen Ende der Zunge ist sie individuell anzupassen. Metallfreie, durchtrittsichere Einlage im Rist/Zungenbeutelbereich.

UK	3	3½	4	4½	5	5½	6	6½	7	7½	8	8½	9	9½	10	10½	11	11½	12	12½	13	13½	14	14½	15
EU	35	36	37	37	38	39	39	40	41	41	42	43	43	44	45	45	46	47	47	48	48	49	50	50	51
US	4	4½	5	5½	6	6½	7	7½	8	8½	9	9½	10	10½	11	11½	12	12½	13	13½	14	14½	15	15½	16

HAIX®-Schuhe, Produktions- und Vertriebs GmbH

Auhofstrasse 10, 84048 Mainburg, Germany
T. +49(0)8751/8625-0, F. +49(0)8751/8625-25
info@haix.de, www.haix.com